



ООО "ЗЕМЛЕМЕР"

Свидетельство о допуске к работам в области инженерных изысканий № 080-01/И-038
Свидетельство о допуске к работам по подготовке проектной документации №102-01/П-176

Заказчик: Администрация Банинского сельсовета

*Объект: «Автомобильная дорога по д.Жердево с/с Банинский
Фатежского района Курской области (южное направление)»*

ПРОЕКТ ПЛАНИРОВКИ ТЕРРИТОРИИ

Том 2.
Материалы по обоснованию

20191001-01-ППТ 2



ООО "ЗЕМЛЕМЕР"

Свидетельство о допуске к работам в области инженерных изысканий № 080-01/И-038
Свидетельство о допуске к работам по подготовке проектной документации №102-01/П-176

Заказчик: Администрация Банинского сельсовета

*Объект: «Автомобильная дорога по д.Жердево с/с Банинский
Фатежского района Курской области (южное направление)»*

ПРОЕКТ ПЛАНИРОВКИ ТЕРРИТОРИИ

*Том 2.
Материалы по обоснованию*

20191001-01-ППТ 2

Ген. директор ООО "ЗЕМЛЕМЕР"

Исполнитель



А.П. Карпушин

Д.В. Басов

2019г.

СОСТАВ ПРОЕКТА

Том 1. Основная часть.

- Графические материалы.
- Пояснительная записка

1	Чертеж красных линий/Чертеж зон планируемого размещения линейного объекта	20191001-01-ППТ 1
---	---	-------------------

Том 2. Материалы по обоснованию.

- Графические материалы.
- Пояснительная записка.

1	Схема расположения элементов планировочной структуры	20191001-01-ППТ 2.41
2	Схема использования территории в период подготовки проекта планировки / Схема границ зон с особыми условиями использования территорий	20191001-01-ППТ 2.42
3	Схема границ территорий, подверженных риску возникновения ЧС природного и техногенного характера	20191001-01-ППТ 2.43
4	Схема организации улично-дорожной сети	20191001-01-ППТ 2.44
5	Схема конструктивных и планировочных решений/Схема вертикальной планировки территории	20191001-01-ППТ 2.45

приложения

- материалы и результаты инженерных изысканий
- решение о подготовке документации по планировке территории
- сведения ЕГРН

						20191001-01-ППТ 2			
						Проект планировки территории Объект: «Автомобильная дорога по д.Жердево с/с Банинский Фатежского района Курской области (южное направление)»			
Изм.	Кол.уч	Лист	№ док	Подп.	Дата				
						Заказчик: Администрация Банинского сельсовета	масштаб	Лист	Листов
Директор	Карпушин А.						-	1	1
Проверил	Косарев А.					Состав проекта.	ООО "ЗЕМЛЕМЕР"		
Исполнитель	Басов Д.								

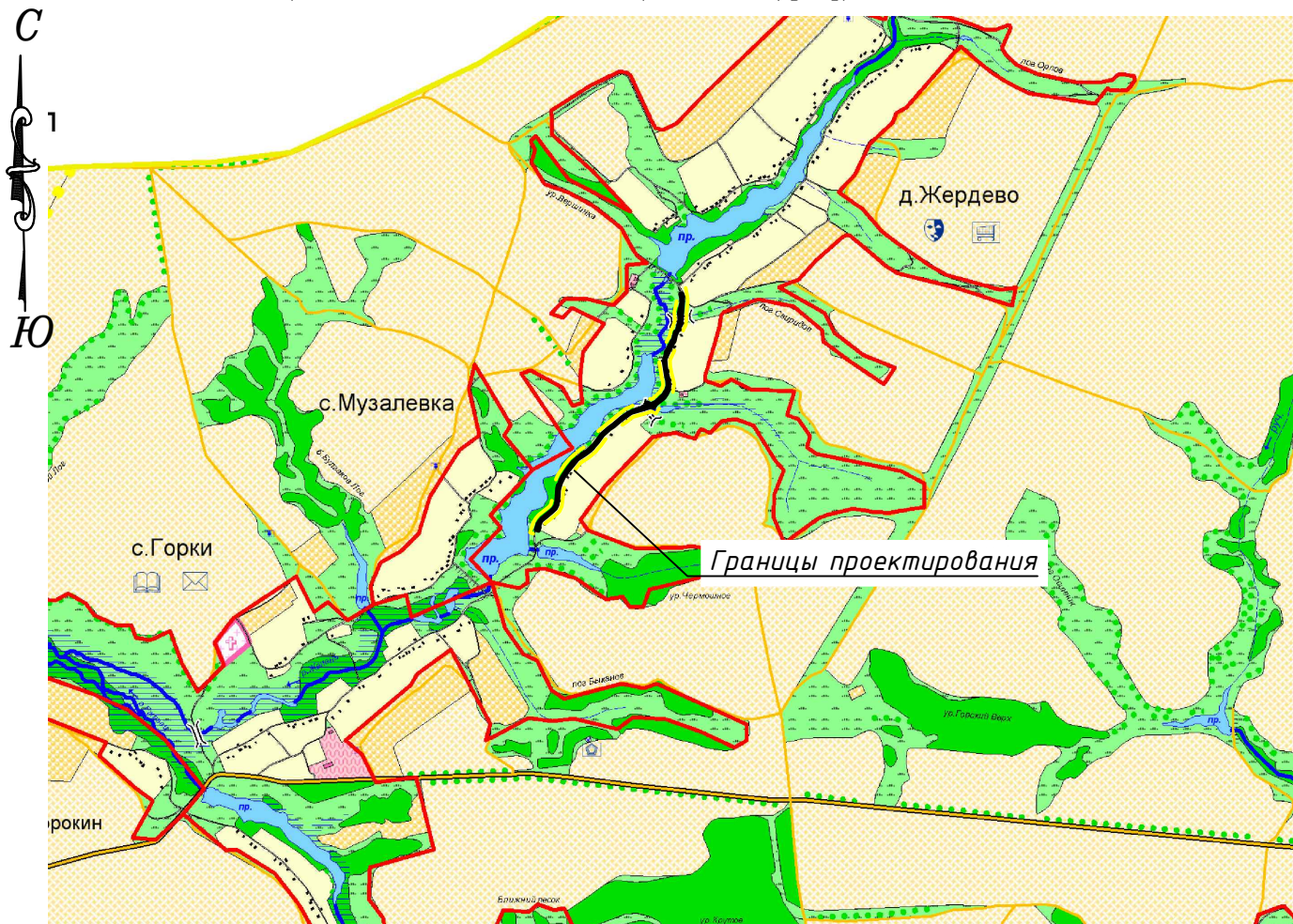
№ п/п	Наименование	Стр.
	Состав проекта.	3
	Содержание тома.	4
1. Графическая часть		
1.1	Схема расположения элементов планировочной структуры	5
1.2	Схема использования территории в период подготовки проекта планировки/ Схема границ зон с особыми условиями использования территорий	6–9
1.3	Схема границ территорий, подверженных риску возникновения ЧС природного и техногенного характера	10
1.4	Схема организации улично-дорожной сети	11
1.5	Схема конструктивных и планировочных решений/Схема вертикальной планировки территории	12–15
2. Текстовая часть		
2.1	Описание природно-климатических условий территории	17
2.2	Обоснование определения границ зон планируемого размещения линейных объектов.	18

						20191001-01-ППТ 2		
						Проект планировки территории Объект: «Автомобильная дорога по д.Жердево с/с Банинский Фатежского района Курской области (южное направление)»		
Изм.	Колуч	Лист	№ док	Подп.	Дата			
						Заказчик:	масштаб	Лист
Директор	Карпушин					Администрация Банинского сельсовета	-	1
								1
Проверил	Косарев А.					Содержание тома.	ООО "ЗЕМЛЕМЕР"	
Исполнитель	Басов Д.							

Раздел 3.

*Материалы по обоснованию проекта планировки
территории.
Графическая часть.*

Схема расположения элементов планировочной структуры Банинского сельсовета



Условные обозначения:

Границы		ОКС гидротехнических сооружений		Объекты капитального строительства	
	Граница сельсовета		Плотина		Администрация (сельсовет)
	Граница населенного пункта		Дамба		ФАП
ОКС внешнего автомобильного транспорта		Здания, строения			Почта
	Автомобильная дорога федерального значения с асфальтным покрытием		Строения жилые		Школа
	Автомобильная дорога регионального значения с асфальтным покрытием		Строения нежилые		Клуб
	Автомобильная дорога с асфальтным и грунтовым покрытием		Производственные строения		Столовая
Объекты улично-дорожной сети населенного пункта			Строения общественные		Магазин
	Улицы, дороги	Растительность			Сельскохозяйственного назначения
	Проезды		Леса густые, питомники, сплошные заросли кустарника		Промышленного назначения
ОКС транспортных сооружений			Луговая растительность		Скотомогильник
	Мост		Сад		
	Труба водопропускная		Озеленение вдоль дорог		

20191001-01-ППТ 2.41

Проект планировки территории
 Объект: «Автомобильная дорога по д. Жердево с/с Банинский Фатежского района Курской области (южное направление)»

Заказчик:
 Администрация Банинского сельсовета

масштаб	Лист	Листов
-	1	1

Схема расположения элементов
 планировочной структуры

ООО "ЗЕМЛЕМЕР"

Согласовано

Взам. инв. №

Подпись и дата

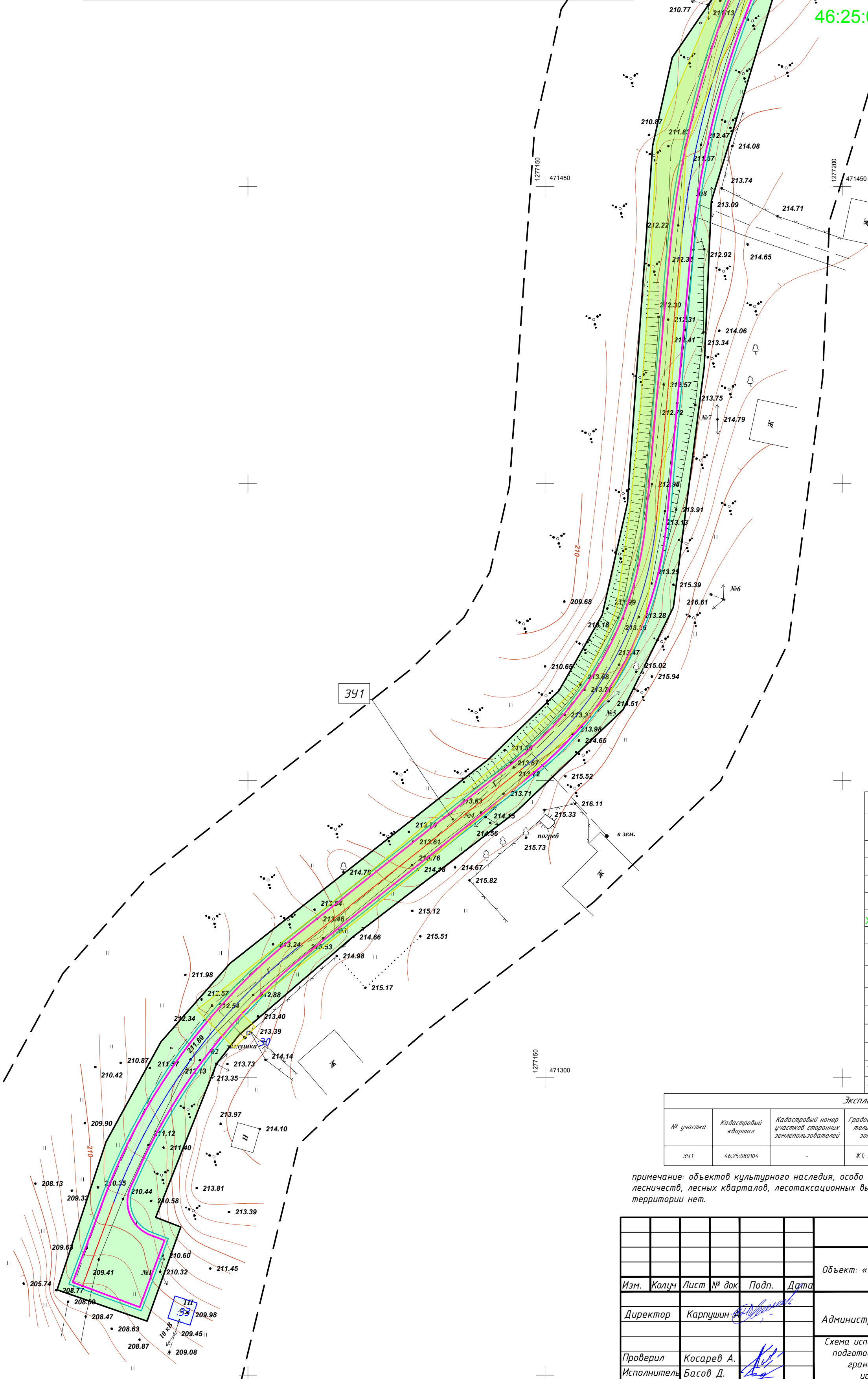
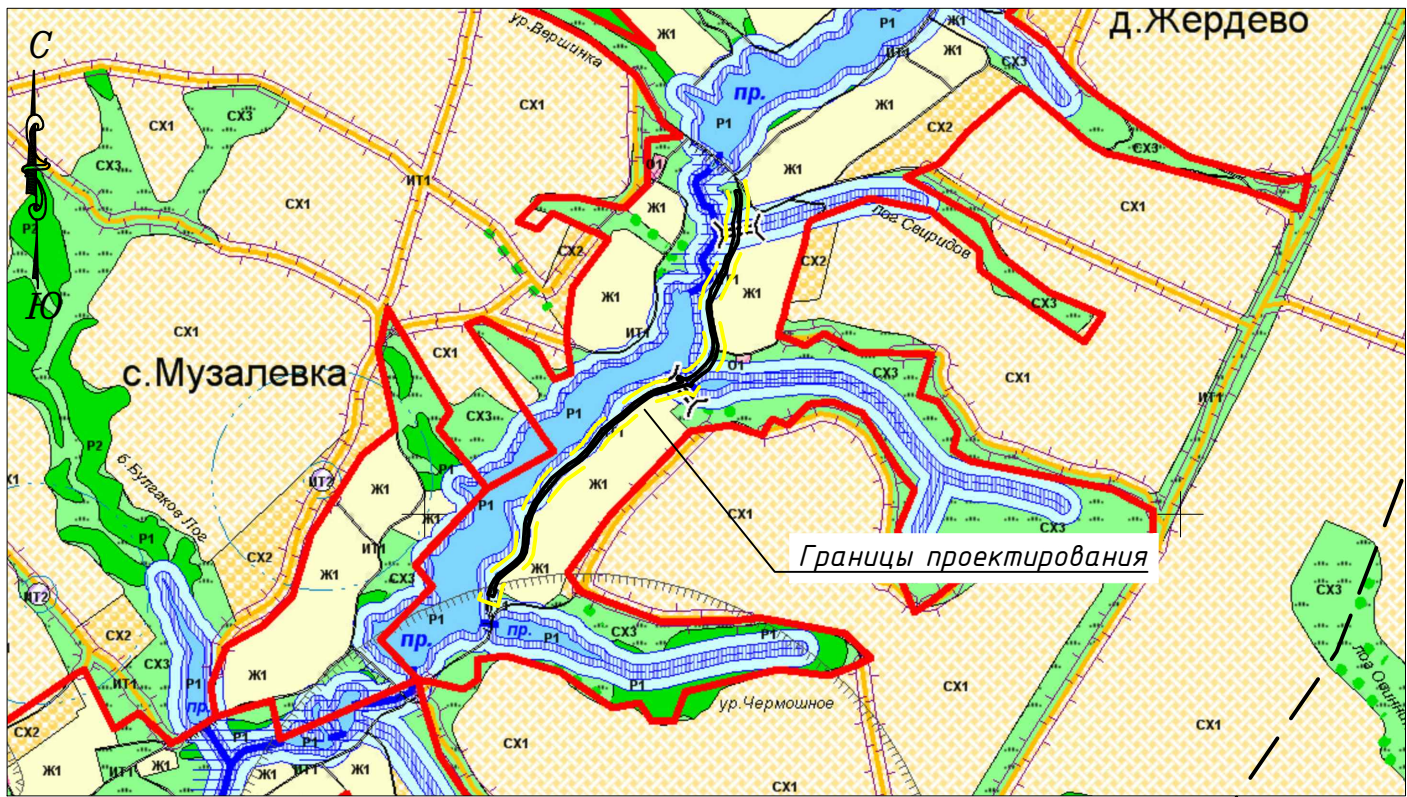
Инв. № подл.

Изм.	Кол.уч	Лист	№ док	Подп.	Дата
------	--------	------	-------	-------	------

Директор	Карпушин				
----------	----------	--	--	--	--

Проверил	Косарев А.				
----------	------------	--	--	--	--

Исполнитель	Басов Д.				
-------------	----------	--	--	--	--



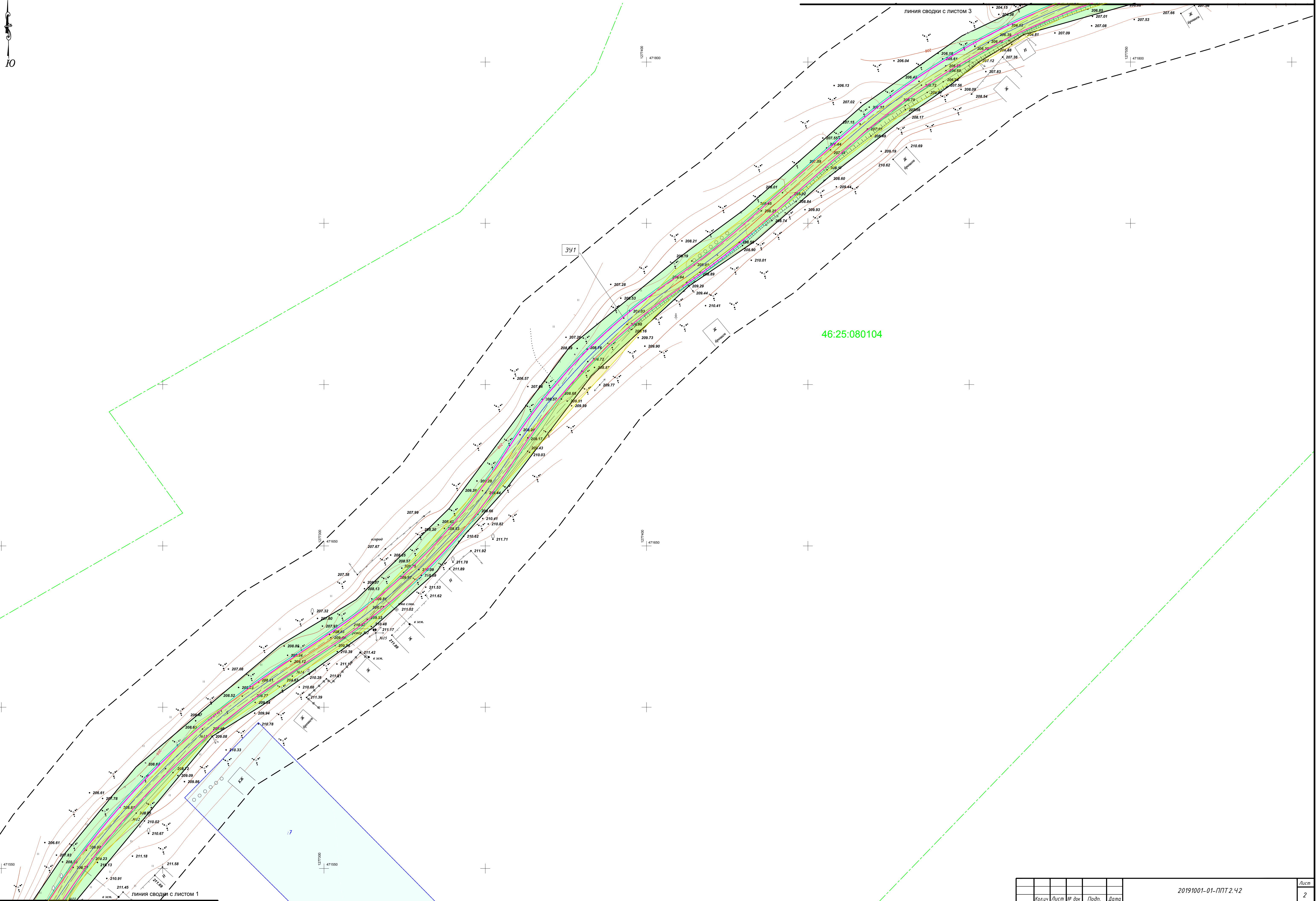
Условные обозначения:	
-----	Границы территории, в отношении которой осуществляется подготовка проекта планировки;
-----	Граница административная
-----	Красная линия
-----	Граница земельного участка оформленного в ГКН
-----	Граница кадастрового квартала
XX:XX:XXXXXX	Номер кадастрового квартала
:XX	Номер кадастрового участка
	Участок полосы отвода расположенный на части земельного участка оформленного в ГКН
	Участок полосы отвода расположенный в кадастровом квартале
:8	Участок оформленный в ГКН
	Зона с особыми условиями использования территории
	Проектируемая автодорога
←→	Высоковольтная линия электропередач
Г	Газопровод
—○—	Кабель связи

Экспликация земельных участков						
№ участка	Кадастровый квартал	Кадастровый номер участков сторонних землепользователей	Градостроительная зона	Вид разрешенного использования на период подготовки проекта планировки	Адрес (местоположение)	Категория
391	46:25:080104	-	Ж1, ИТ1	Согласно ПЗЗ	Курская область, р-н Фатежский, Банинский сельсовет, д.Жердево	земли населенных пунктов

примечание: объектов культурного наследия, особо охраняемых территорий, лесничеств, лесопарков, участков лесничеств, лесных кварталов, лесотаксационных выделов или частей лесотаксационных выделов на проектируемой территории нет.

20191001-01-ППТ.2.42						
Проект планировки территории						
Объект: «Автомобильная дорога по д.Жердево с/с Банинский Фатежского района Курской области (южное направление)»						
Изм.	Колуч.	Лист	№ док.	Подп.	Дата	
Директор	Карпушин А.					
Заказчик:						масштаб
Администрация Банинского сельсовета						лист
Схема использования территории в период подготовки проекта планировки/Схема границ зон с особыми условиями использования территорий						Листов
						1:500
						1
						4
						000 "ЗЕМЛЕМЕР"

Согласовано	
Изм.	№ подл.
Подпись и дата	Взам. инв. №



Согласовано			
Имя, № подл.	Подпись и дата	Взам. инв. №	



ЛИНИЯ СВОДКИ С ЛИСТОМ 4

Лист 8

46:25:080104

ЛИНИЯ СВОДКИ С ЛИСТОМ 2

20191001-01-ППТ.2.42

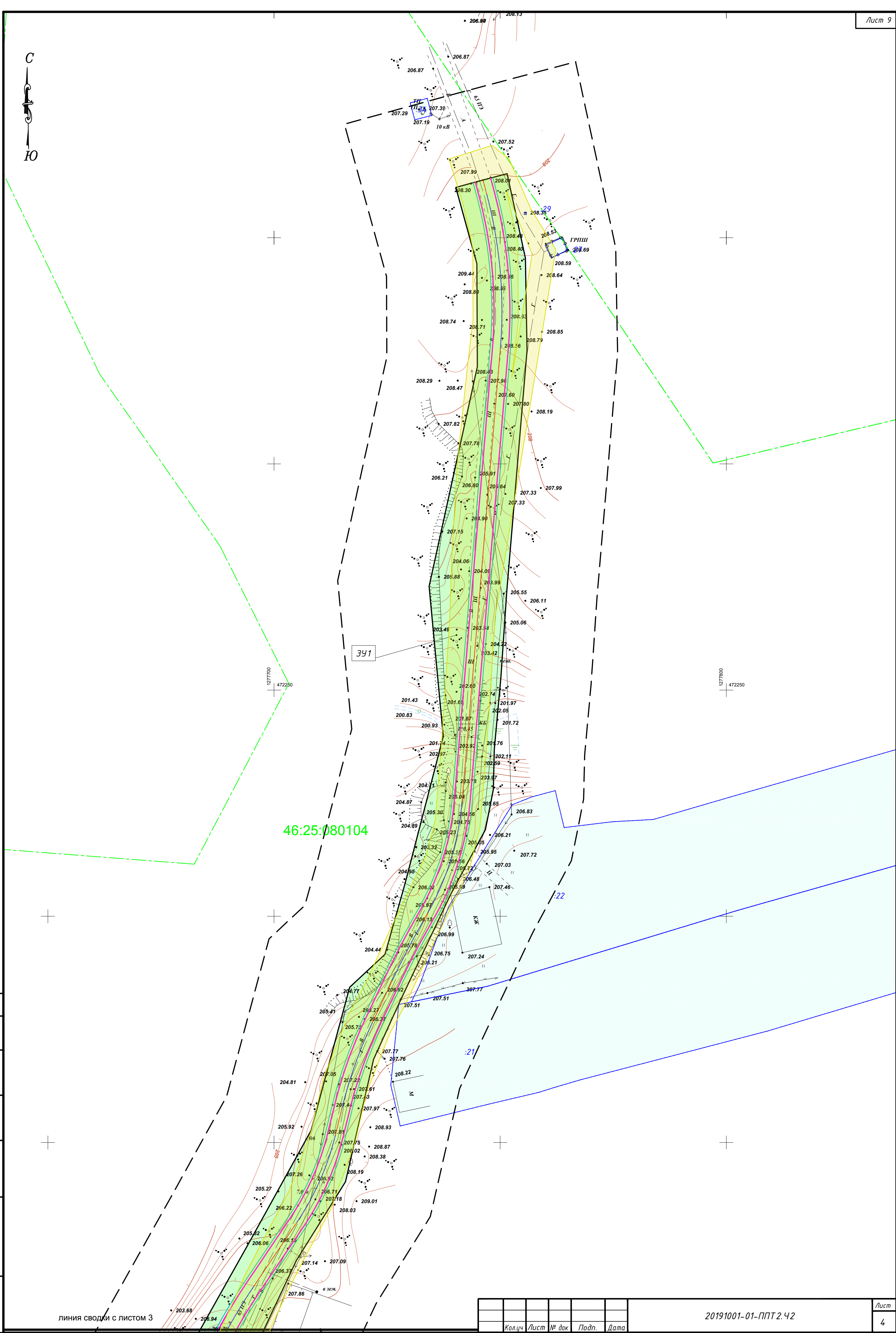
Лист

3

Кол.уч Лист № док Подп. Дата

Согласовано

Инов. № подл. Подпись и дата Взам. инв. №



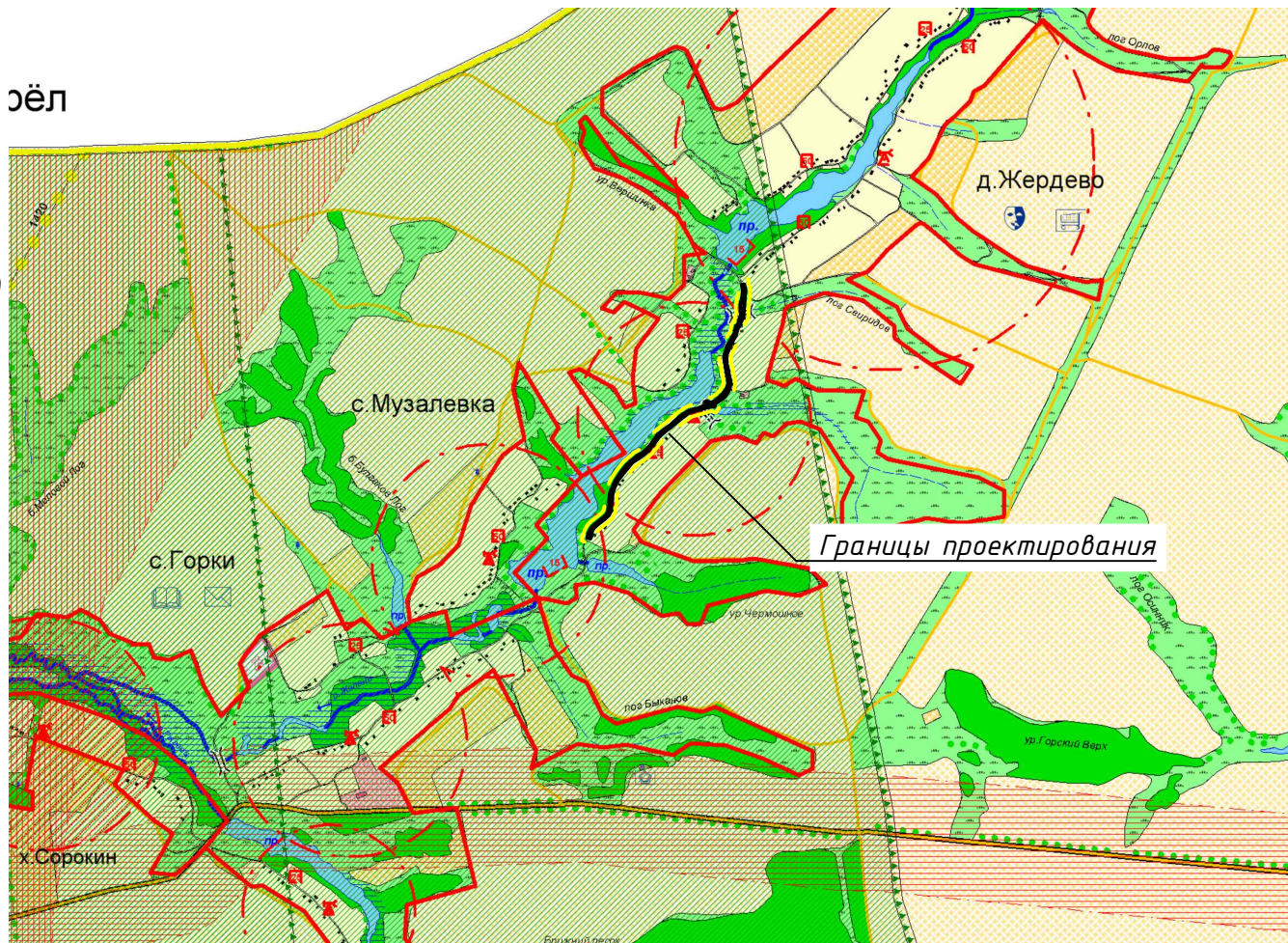
линия сводки с листом 3

	Кол.уч	Лист	№ док	Подп.	Дата

20191001-01-ППТ 2.42

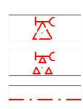
С
Ю

рёл



Условные обозначения:

Объекты ГОЧС
планируемые (1 очередь) планируемые (2 очередь) существующие



Устройства оповещения
R-900 м (ЭС-40, ВАУ)
Устройства оповещения
R-370, 500, 630 м (ЭС-40, ВАУ)
Радиус действия
устройств оповещения
Пункт управления ГО
сельсовета

Границы зоны экстренного
оповещения населения при ЧС

Объекты пожарной безопасности



Искусственные
пожарные водоемы
(резервуары)
Оборудованный подъезд
к водосборнику

Русанов
сельсо

Техногенные чрезвычайные ситуации



Границы зоны возможного
сильного радиоактивного заражения
при аварии на Курской АЭС



Границы зоны поражения
при аварии с СУГГ ГСМ
на транспорте
Границы зоны возможных разрушений
при аварии на магистральном газопроводе



Границы зоны возможного заражения
хлором при авариях на автотранспорте



Границы зоны возможного заражения
АХОВ при авариях на автотранспорте

Согласовано

Взам. инв. №

Подпись и дата

Инв. № подл.

20191001-01-ППТ 2.43

Проект планировки территории
Объект: «Автомобильная дорога по д. Жердево с/с Банинский Фатежского района Курской области (южное направление)»

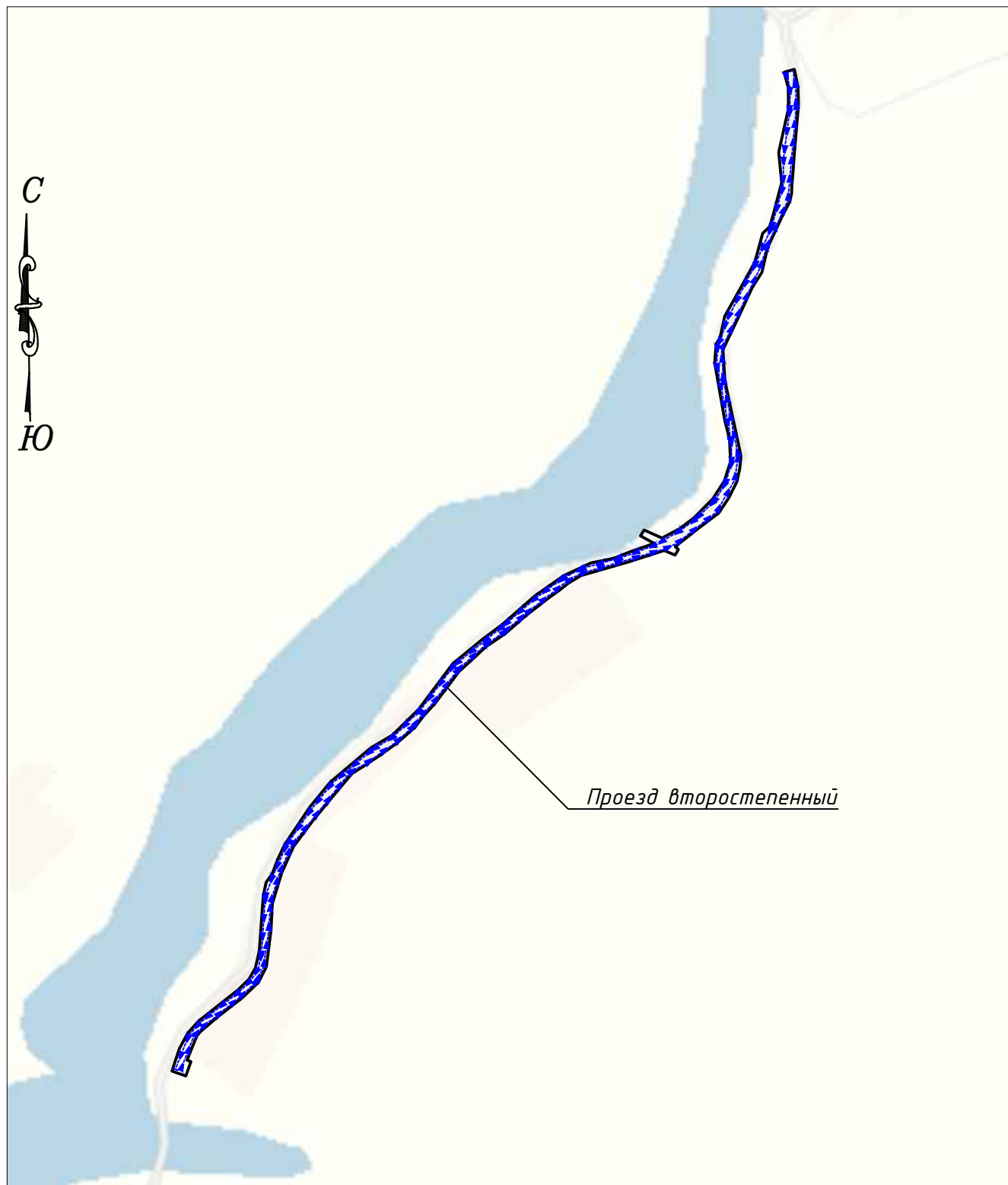
Заказчик:
Администрация Банинского сельсовета

масштаб	Лист	Листов
-	1	1

Схема границ территорий,
подверженных риску возникновения ЧС
природного и техногенного характера

ООО "ЗЕМЛЕМЕР"

Изм.	Кол.уч	Лист	№ док	Подп.	Дата
Директор	Карпушин				
Проверил	Косарев А.				
Исполнитель	Басов Д.				



Согласовано

Взам. инв. №

Подпись и дата

Инв. № подл.

20191001-01-ППТ 2.44

Проект планировки территории
Объект: «Автомобильная дорога по д.Жердево с/с Банинский Фатежского района Курской области (южное направление)»

Изм. Кол.уч Лист № док Подп. Дата

Директор Карпушин А. [Подпись]

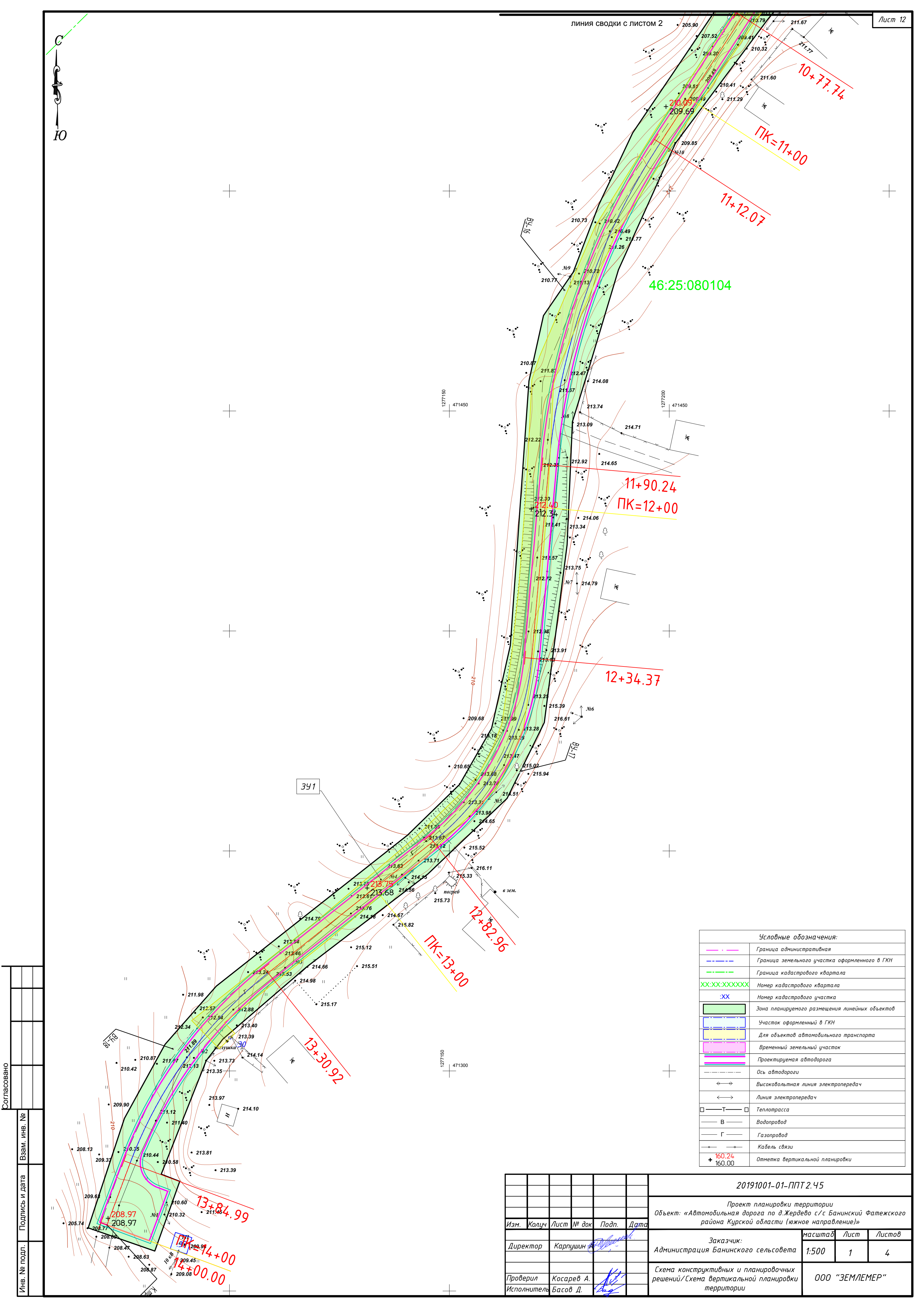
Заказчик:
Администрация Банинского сельсовета

масштаб	Лист	Листов
-	1	1

Проверил Косарев А. [Подпись]
Исполнитель Басов Д. [Подпись]

Схема организации улично-дорожной сети

ООО "ЗЕМЛЕМЕР"



ЛИНИЯ СВОДКИ С ЛИСТОМ 2

Лист 12



46:25:080104

10+77.74
ПК=11+00

11+12.07

11+90.24
ПК=12+00

12+34.37

12+82.96
ПК=13+00

391

13+30.92

13+84.99

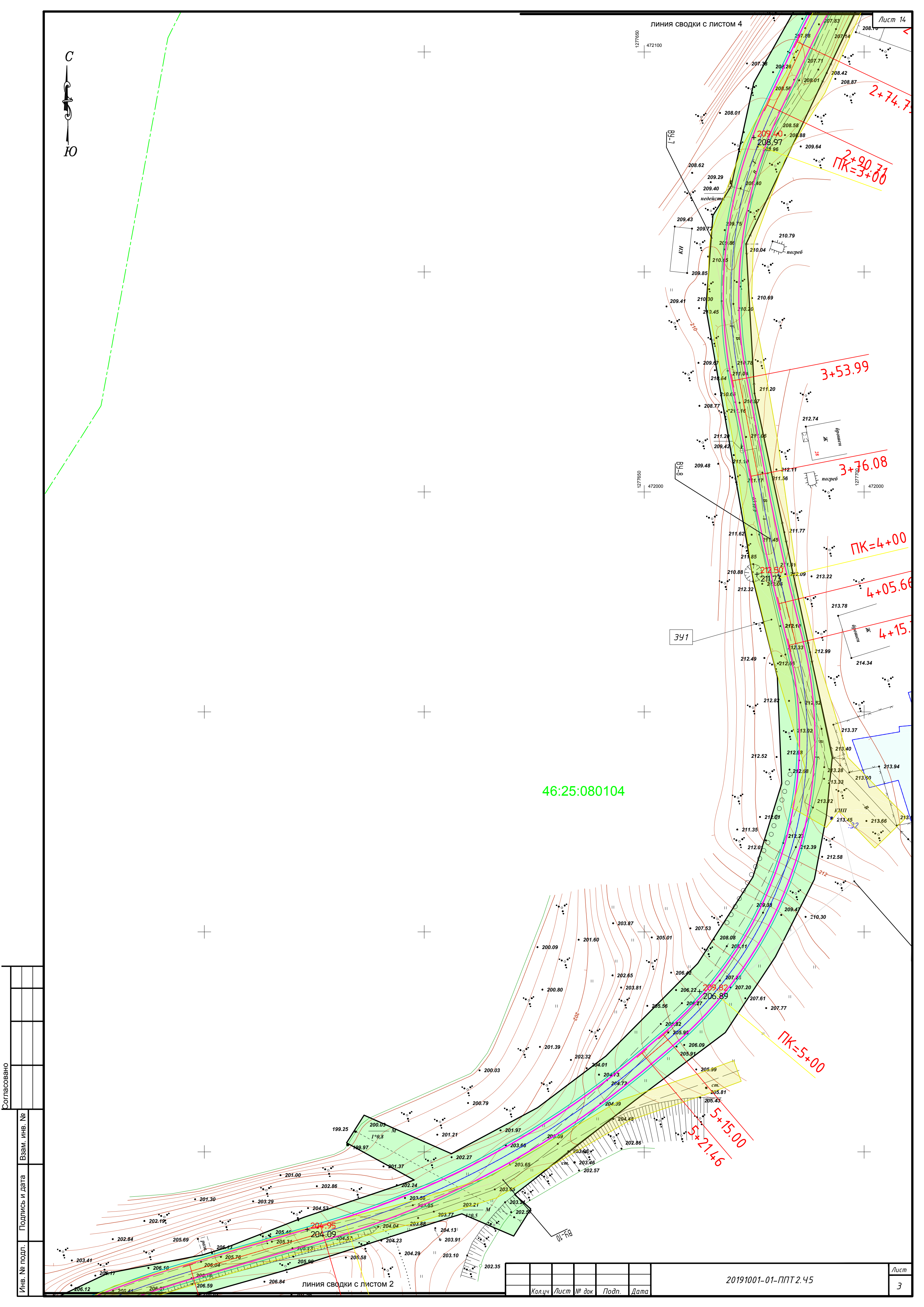
14+00.00
ПК=14+00

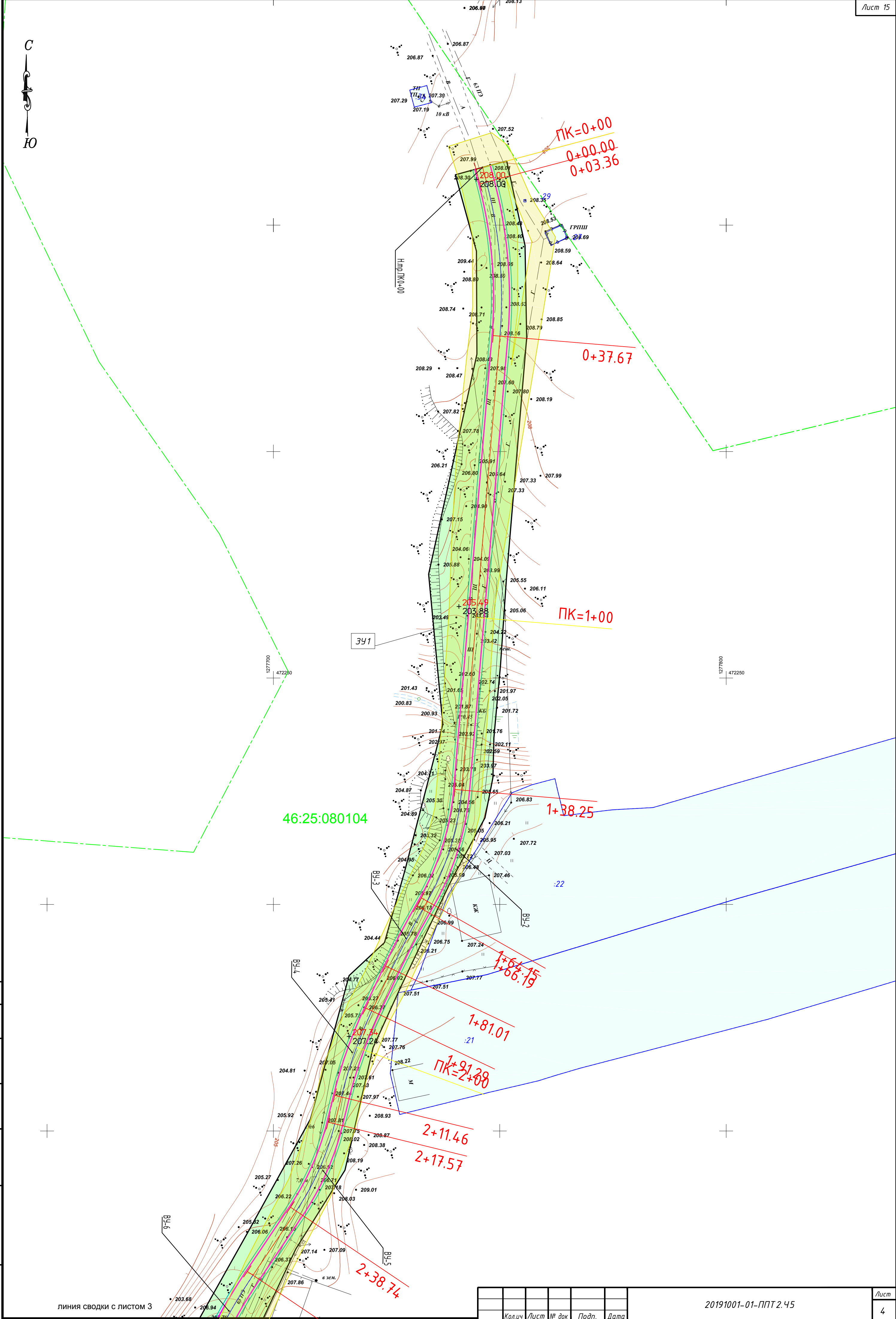
Условные обозначения:	
	Граница административная
	Граница земельного участка оформленного в ГКН
	Граница кадастрового квартала
	Номер кадастрового квартала
	Номер кадастрового участка
	Зона планируемого размещения линейных объектов
	Участок оформленный в ГКН
	Для объектов автомобильного транспорта
	Временный земельный участок
	Проектируемая автодорога
	Ось автодороги
	Высоковольтная линия электропередач
	Линия электропередач
	Теплотрасса
	Водопровод
	Газопровод
	Кабель связи
	Отметка вертикальной планировки

Согласовано	
Изм.	Колуч.
Подпись и дата	Взам. инв. №
Инов. № подл.	

20191001-01-ППТ 2.45					
Проект планировки территории Объект: «Автомобильная дорога по д.Жердево с/с Банинский Фатежского района Курской области (южное направление)»					
Изм.	Колуч.	Лист	№ док	Подп.	Дата
Директор	Карпушин				
Заказчик: Администрация Банинского сельсовета				масштаб	Лист
Схема конструктивных и планировочных решений/Схема вертикальной планировки территории				1:500	1
Проверил	Косарев А.				Листов
Исполнитель	Басов Д.				4
				000 "ЗЕМЛЕМЕР"	







46:25:080104

341

ПК=0+00
0+00.00
0+03.36

0+37.67

ПК=1+00

1+38.25

1+81.01

ПК=2+00

2+11.46

2+17.57

2+38.74

линия сводки с листом 3

Кол.ч	Лист	№ док	Подп.	Дата		

20191001-01-ППТ 2.45

Согласовано

Инов. № подл. Подпись и дата Взам. инв. №

Раздел 4.

*Материалы по обоснованию проекта планировки территории.
Пояснительная записка.*

2019г.

2.1 Описание природно-климатических условий территории

Территория проекта планировки относится к строительно-климатической зоне II Б, характеризующейся как благоприятная для градостроительного освоения.

Климат области умеренно-континентальный. Он характеризуется холодной зимой, относительно теплой и дождливой осенью, умеренно теплым летом, высокой влажностью воздуха. Наиболее холодный месяц – январь ($-9,3^{\circ}\text{C}$), наиболее теплый – июль ($+18,7^{\circ}\text{C}$), данные о температуре воздуха приняты по метеостанции Курск.

Атмосферные осадки играют существенную роль в гидрологическом режиме и, в частности, в процессе формирования стока пересекаемых водотоков. Осадкам свойственна большая изменчивость во времени и по площади. Среднегодовое количество осадков составляет в теплый период – 200 мм, в холодный – 510 мм.

Район можно отнести к зоне умеренного увлажнения. Около 16% (95 мм) от общего количества осадков выпадает в твердом виде с ноября по март и за счет таяния снегового покрова на водосборе формирует весеннее половодье.

Большая часть осадков (388 мм) выпадает с апреля по сентябрь в виде дождя и сказывается на формировании стока временных водотоков, малых и средних рек.

По географическому положению рассматриваемая территория находится под воздействием различных воздушных масс Атлантики, Арктического бассейна, а также масс, сформировавшихся над территорией Европы. Преобладающее за год направление ветра – юго-западное и западное. Среднегодовая скорость ветра на высоте флюгера (11 м) – 9 м/сек (метеостанция Курск).

Абсолютные отметки земли по трассе сети теплоснабжения изменяются от 201.37 до 213.76 метров в Балтийской системе высот.

Рельеф участка строительства относительно ровный с уклоном на юг.

2.2 Обоснование определения границ зон планируемого размещения линейных объектов.

Границы полосы отвода для реконструкции автомобильной дороги местного значения "Автомобильная дорога по д.Жердево с/с Банинский Фатежского района Курской области (южное направление)" определены согласно проекта полосы отвода (ППО), на основании действующих норм и правил (Нормы отвода земель для размещения автомобильных дорог и (или) объектов дорожного сервиса (утв. постановлением Правительства РФ от 2 сентября 2009 г. N 717).

Для строительства автомобильной дороги местного значения "Автомобильная дорога по д.Жердево с/с Банинский Фатежского района Курской области (южное направление)" отвод земли составляет 15536 м².

Пересечения

Все работы по строительству автодороги на пересечении с инженерными коммуникациями производить только на основании письменных разрешений организаций, эксплуатирующих данные коммуникации, под непосредственным надзором представителей организаций.

Переустройство, реконструкция и внесение каких-либо изменений в работу существующих инженерных сетей, при реализации данного проекта – не требуется.

Ведомость пересечений планируемой территории с водными объектами и объектами капитального строительства

Автодорога	Река	Газопровод	Водопровод	Канализация	Линия связи	Теплосеть	Сети электроснабжения			
							ВЛ 0,4кВ	ВЛ 10кВ	ЛЭП 35кВ	ЛЭП 110кВ
-	-	4	2	-	-	-	-	-	-	-

Схема границ территорий объектов культурного наследия не разрабатывается в виду отсутствия объектов культурного наследия в границах территории, в отношении которой осуществляется подготовка проекта планировки.