



ООО "ЗЕМЛЕМЕР"

Свидетельство о допуске к работам в области инженерных изысканий № 080-01/И-038

Свидетельство о допуске к работам по подготовке проектной документации №102-01/П-176

Заказчик: Администрация Банинского сельсовета

*Объект: «Автомобильная дорога по д.Жердево с/с Банинский
Фатежского района Курской области (северное направление)»*

ПРОЕКТ ПЛАНИРОВКИ ТЕРРИТОРИИ

Том 1.

Основная часть

20191001-01-ППТ 1

2019г.



ООО "ЗЕМЛЕМЕР"

Свидетельство о допуске к работам в области инженерных изысканий № 080-01/И-038
Свидетельство о допуске к работам по подготовке проектной документации №102-01/П-176

ПРИЛОЖЕНИЕ 1

УТВЕРЖДЕНО

Постановлением Администрации
Банинского с/с Фатежского района
Курской области

№ _____ от _____ 2019г.

Заказчик: Администрация Банинского сельсовета

Объект: «Автомобильная дорога по д.Жердево с/с Банинский
Фатежского района Курской области (северное направление)»

ПРОЕКТ ПЛАНИРОВКИ ТЕРРИТОРИИ

Том 1.

Основная часть

20191001-01-ППТ 1

Ген. директор ООО "ЗЕМЛЕМЕР"

Исполнитель



А.П. Карпушин

Д.В. Басов

2019г.

СОСТАВ ПРОЕКТА

Том 1. Основная часть.

- Графические материалы.
- Пояснительная записка

1	Чертеж красных линий/Чертеж зон планируемого размещения линейного объекта	20191001-01-ППТ 1
---	---	-------------------

Том 2. Материалы по обоснованию.

- Графические материалы.
- Пояснительная записка.

1	Схема расположения элементов планировочной структуры	20191001-01-ППТ 2.41
2	Схема использования территории в период подготовки проекта планировки / Схема границ зон с особыми условиями использования территорий	20191001-01-ППТ 2.42
3	Схема границ территорий, подверженных риску возникновения ЧС природного и техногенного характера	20191001-01-ППТ 2.43
4	Схема организации улично-дорожной сети	20191001-01-ППТ 2.44
5	Схема конструктивных и планировочных решений/Схема вертикальной планировки территории	20191001-01-ППТ 2.45

приложения

- материалы и результаты инженерных изысканий
- решение о подготовке документации по планировке территории
- сведения ЕГРН

						20191001-01-ППТ 1		
						Проект планировки территории Объект: «Автомобильная дорога по д.Жердево с/с Банинский Фатежского района Курской области (северное направление)»		
Изм.	Колуч	Лист	№ док	Подп.	Дата			
						Заказчик: Администрация Банинского сельсовета	заказ	Лист
Директор	Карпушин А.						-	1
						Состав проекта	ООО "ЗЕМЛЕМЕР"	
Проверил	Косарев А.							
Исполнитель	Басов Д.							

№ п/п	Наименование	Стр.
	Состав проекта.	2
	Содержание тома.	3
	1. Графическая часть	
1.1	Чертеж красных линий/Чертёж зон планируемого размещения линейного объекта	5-8
	2. Текстовая часть	
2.1	Введение	10
2.2	Сведения о линейном объекте	11
2.3	Размещение проектируемого объекта	11-12
2.4	Перечень координат характерных точек границ зон планируемого размещения линейных объектов	12
2.5	Предельные параметры разрешенного строительства, реконструкции объектов капитального строительства, входящих в состав линейных объектов в границах зон их планируемого размещения.	13
2.6	Мероприятия по сохранению объектов культурного наследия от возможного негативного воздействия в связи с размещением линейных объектов.	13
2.7	Мероприятия по охране окружающей среды.	13-14
2.8	Защита территории от чрезвычайных ситуаций природного и техногенного характера, проведение мероприятий по гражданской обороне и обеспечению пожарной безопасности.	14
2.9	Библиография	15

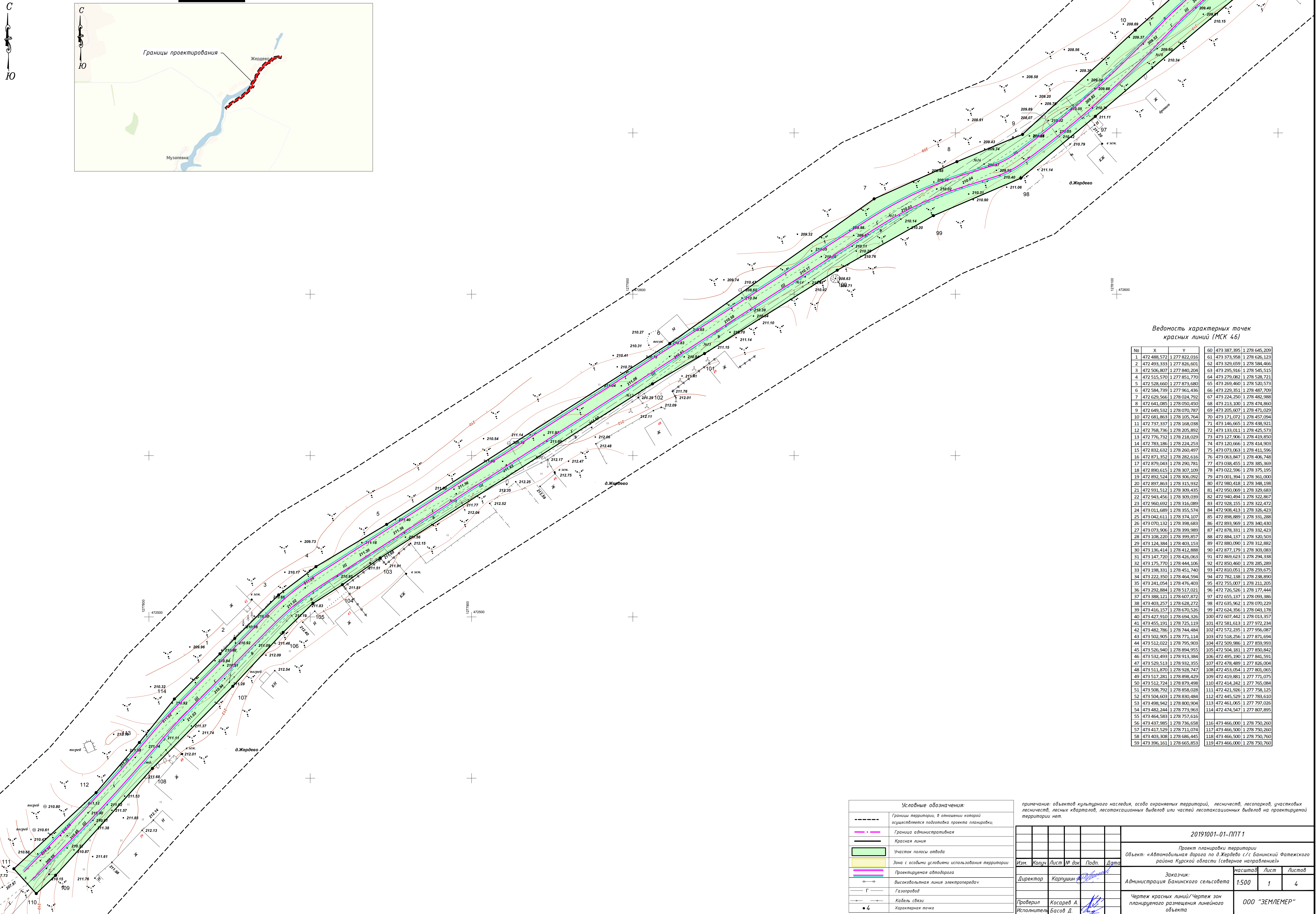
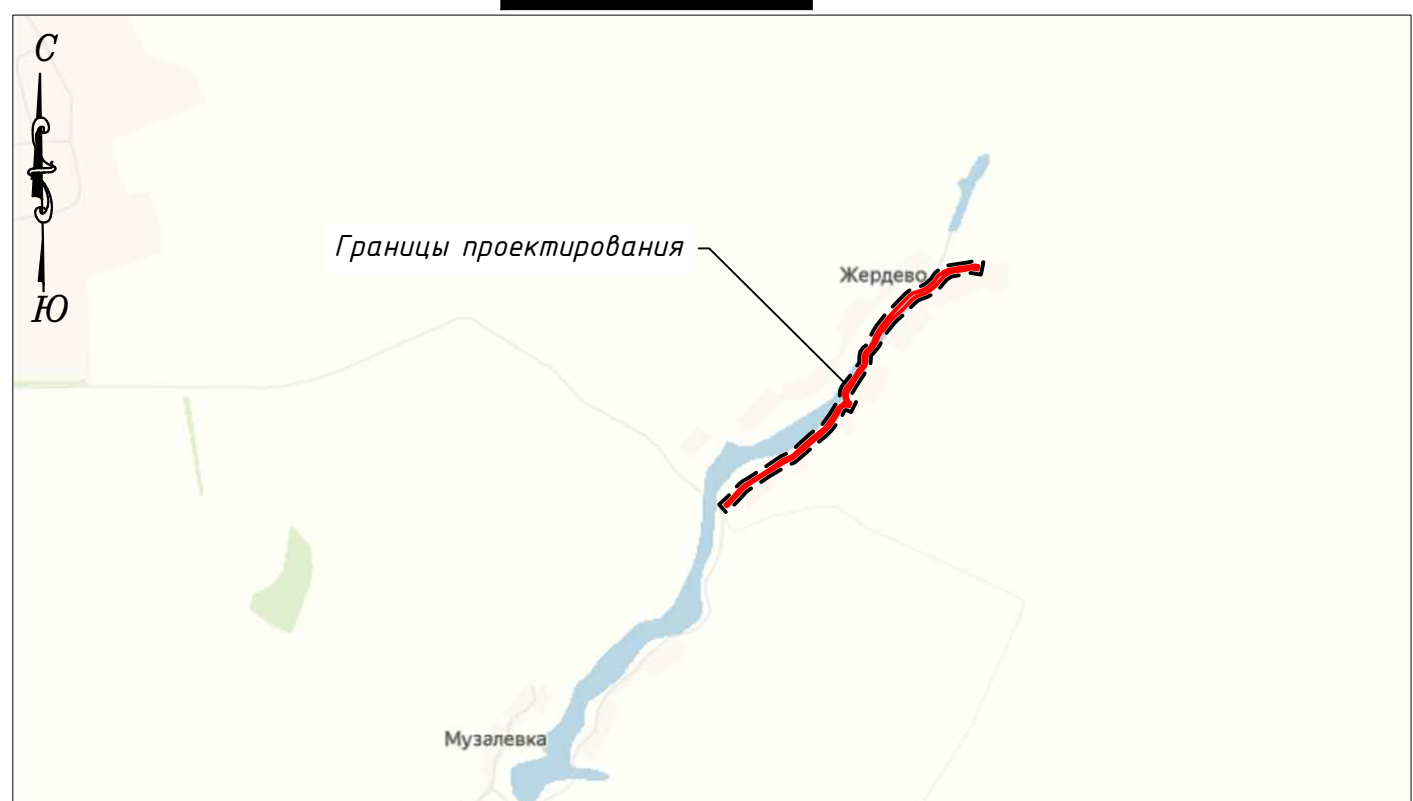
						20191001-01-ППТ 1					
						Проект планировки территории Объект: «Автомобильная дорога по д.Жердево с/с Банинский Фатежского района Курской области (северное направление)»					
Изм.	Кол.уч	Лист	№ док	Подп.	Дата	Заказчик:			заказ	Лист	Листов
						Администрация Банинского сельсовета			-	1	1
Директор	Карпушин А.					Содержание тома			ООО "ЗЕМЛЕМЕР"		
Проверил	Косарев А.										
Исполнитель	Басов Д.										

Раздел 1.

*Проект планировки территории.
Графическая часть.*

2019г.

С
Ю



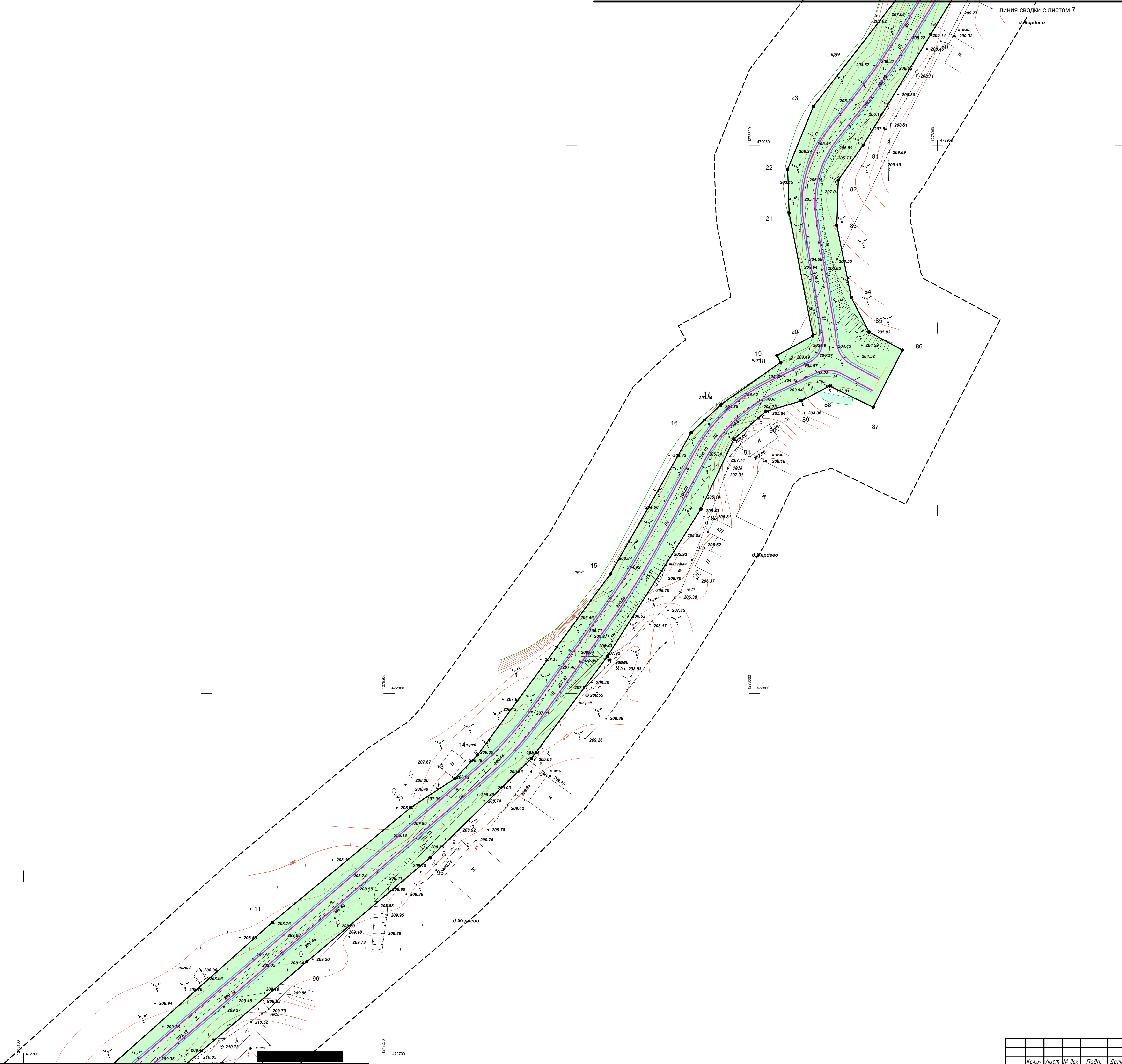
Ведомость характерных точек
красных линий (МСК 46)

№	X	Y	№	X	Y
1	472 488,572	1 277 822,016	60	473 387,395	1 278 645,209
2	472 493,333	1 277 926,601	61	473 373,958	1 278 626,123
3	472 506,807	1 277 940,204	62	473 329,659	1 278 584,466
4	472 515,570	1 277 851,770	63	473 295,516	1 278 545,515
5	472 528,660	1 277 873,680	64	473 279,082	1 278 528,721
6	472 584,739	1 277 961,436	65	473 269,460	1 278 520,573
7	472 629,566	1 278 024,792	66	473 229,351	1 278 487,709
8	472 641,085	1 278 050,450	67	473 224,250	1 278 482,988
9	472 649,532	1 278 070,787	68	473 213,100	1 278 474,860
10	472 681,863	1 278 105,764	69	473 205,607	1 278 471,029
11	472 737,337	1 278 168,038	70	473 171,072	1 278 457,094
12	472 768,736	1 278 205,892	71	473 146,665	1 278 438,921
13	472 776,732	1 278 218,029	72	473 133,011	1 278 425,573
14	472 783,186	1 278 224,253	73	473 127,966	1 278 419,850
15	472 832,632	1 278 260,497	74	473 120,666	1 278 414,903
16	472 871,352	1 278 282,616	75	473 073,063	1 278 411,596
17	472 879,043	1 278 290,781	76	473 063,847	1 278 406,748
18	472 890,615	1 278 307,109	77	473 038,455	1 278 385,369
19	472 892,524	1 278 306,092	78	473 022,596	1 278 375,195
20	472 897,863	1 278 315,932	79	473 001,394	1 278 361,000
21	472 931,512	1 278 309,435	80	472 980,418	1 278 348,198
22	472 943,456	1 278 309,039	81	472 950,069	1 278 329,683
23	472 960,692	1 278 316,089	82	472 940,494	1 278 322,867
24	473 011,689	1 278 355,574	83	472 928,155	1 278 322,472
25	473 042,611	1 278 374,107	84	472 908,413	1 278 326,423
26	473 070,132	1 278 398,683	85	472 888,889	1 278 331,288
27	473 073,906	1 278 399,989	86	472 893,969	1 278 340,430
28	473 108,220	1 278 399,857	87	472 878,331	1 278 332,423
29	473 124,384	1 278 403,153	88	472 884,137	1 278 320,503
30	473 136,414	1 278 412,888	89	472 880,090	1 278 312,882
31	473 147,720	1 278 426,063	90	472 877,179	1 278 303,083
32	473 175,770	1 278 444,106	91	472 869,623	1 278 294,338
33	473 198,331	1 278 451,740	92	472 850,460	1 278 285,289
34	473 222,350	1 278 464,594	93	472 810,051	1 278 259,675
35	473 241,054	1 278 476,403	94	472 782,138	1 278 238,890
36	473 292,894	1 278 517,021	95	472 755,007	1 278 211,205
37	473 398,121	1 278 607,872	96	472 726,526	1 278 177,444
38	473 403,257	1 278 628,272	97	472 655,137	1 278 093,386
39	473 416,157	1 278 670,526	98	472 635,962	1 278 070,229
40	473 427,910	1 278 694,326	99	472 624,356	1 278 043,178
41	473 455,191	1 278 725,119	100	472 607,442	1 278 013,357
42	473 482,786	1 278 744,484	101	472 581,613	1 277 972,234
43	473 502,905	1 278 771,114	102	472 572,235	1 277 956,087
44	473 512,022	1 278 795,903	103	472 518,256	1 277 871,694
45	473 526,940	1 278 894,955	104	472 509,986	1 277 859,993
46	473 532,493	1 278 913,384	105	472 504,181	1 277 850,842
47	473 529,513	1 278 932,355	106	472 495,190	1 277 841,591
48	473 511,970	1 278 928,747	107	472 478,489	1 277 826,004
49	473 517,281	1 278 898,429	108	472 453,054	1 277 803,965
50	473 512,724	1 278 879,498	109	472 419,881	1 277 771,075
51	473 508,792	1 278 858,028	110	472 414,242	1 277 765,084
52	473 504,603	1 278 830,484	111	472 421,596	1 277 758,125
53	473 498,942	1 278 800,904	112	472 445,529	1 277 783,610
54	473 482,244	1 278 773,963	113	472 461,065	1 277 797,026
55	473 464,583	1 278 757,616	114	472 474,547	1 277 807,895
56	473 437,985	1 278 736,658	116	473 466,000	1 278 750,260
57	473 417,529	1 278 711,074	117	473 466,500	1 278 750,260
58	473 403,308	1 278 686,445	118	473 466,500	1 278 750,260
59	473 396,161	1 278 665,853	119	473 466,000	1 278 750,260

Условные обозначения:	
-----	Границы территории, в отношении которой осуществляется подготовка проекта планировки;
-----	Граница административная
-----	Красная линия
-----	Участок полосы отвода
-----	Зона с особыми условиями использования территории
-----	Проектируемая автодорога
-----	Высоковольтная линия электропередач
-----	Газопровод
-----	Кабель связи
• 4	Характерная точка

примечание: объектов культурного наследия, особо охраняемых территорий, лесничеств, лесопарков, участков лесничеств, лесных кварталов, лесотаксационных выделов или частей лесотаксационных выделов на проектируемой территории нет.

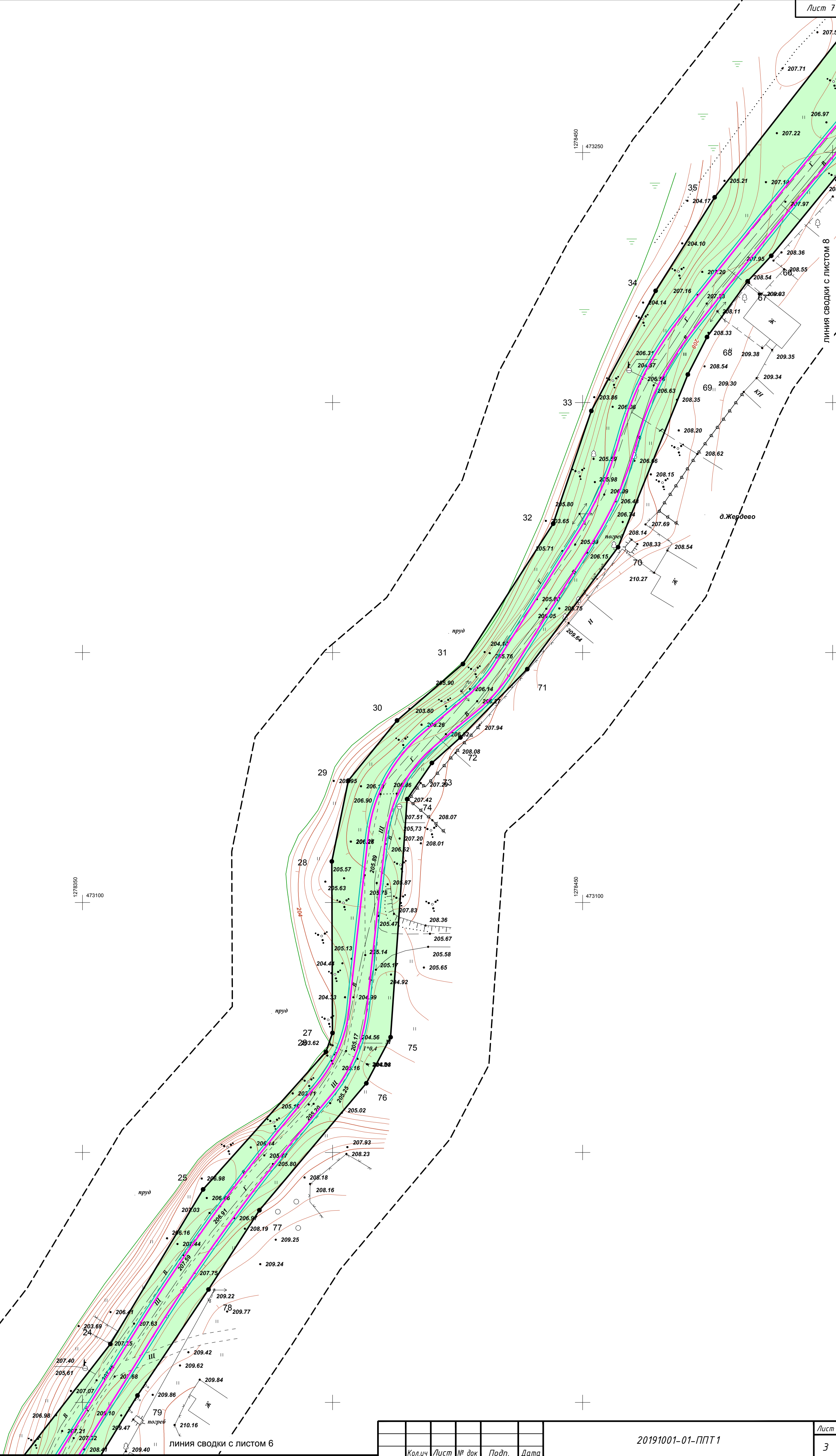
20191001-01-ППТ 1				
Проект планировки территории				
Объект: «Автодорожная дорога по д. Жердево с/с Банкинский Фатежского района Курской области (северное направление)»				
Изм.		Кол.	Лист № док.	Подп.
Директор		Карпушин А.		
Проверил		Косарев А.		
Исполнитель		Басов Д.		
Заказчик:		Администрация Банкинского сельсовета		
Чертёж красных линий/Чертёж зон планируемого размещения линейного объекта		масштаб		Лист
		1:500		1
		Листов		4
		ООО "ЗЕМЛЕМЕР"		



Согласовано			
Имя, № подл.	Подпись и дата	Взам. инв. №	

Кол.ч.	Лист	№ док.	Подп.	Дата	

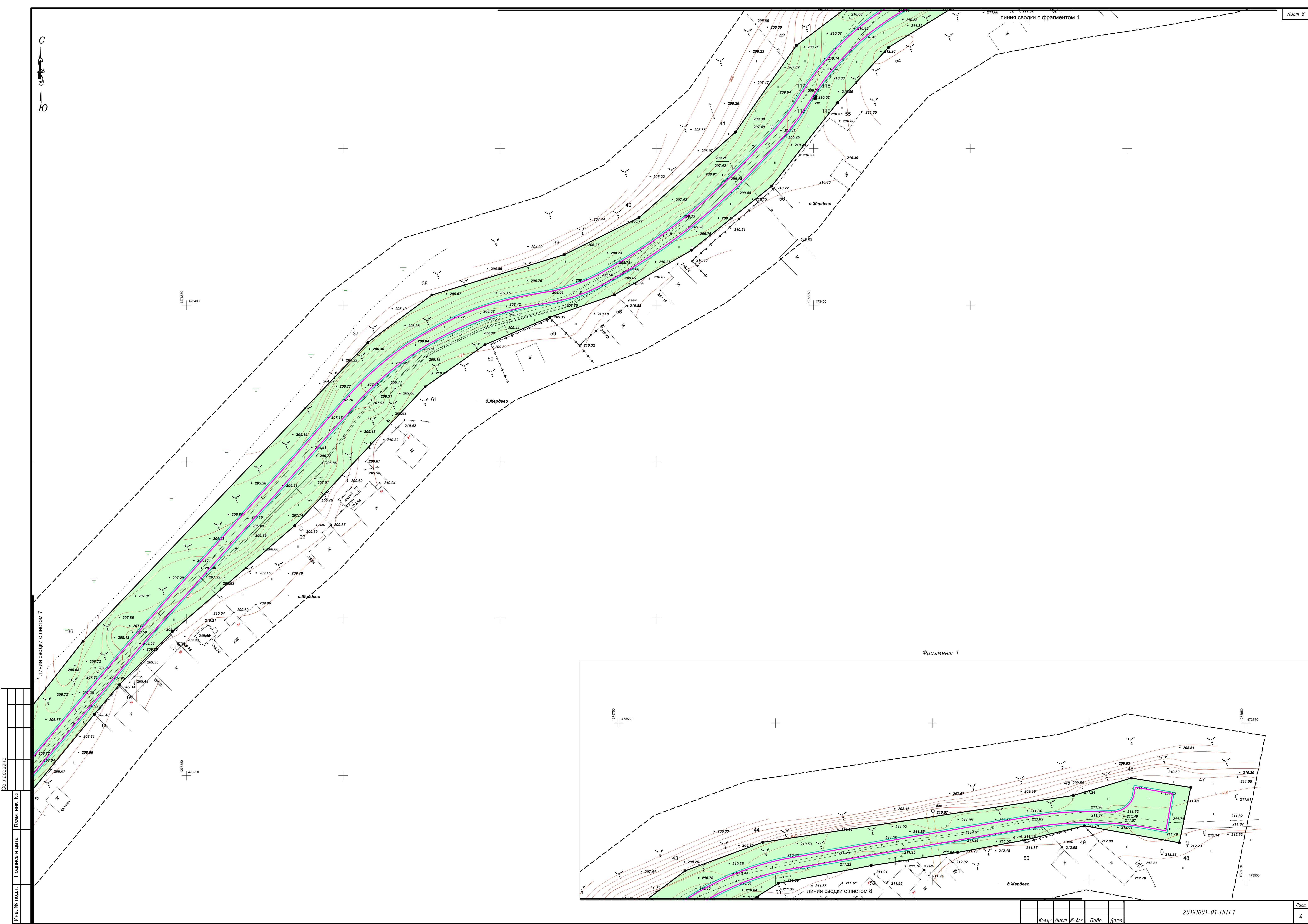
20191001-01-ППТ 1



Согласовано									
Изм. № подл.	Подпись и дата	Взам. инв. №							

Кол.лч	Лист	№ док	Подп.	Дата		

20191001-01-ППТ 1



Раздел 2.

Положение о размещении линейного объекта.

2019г.

2.1 Введение

Проект планировки территории: «Автомобильная дорога по д.Жердево с/с Банинский Фатежского района Курской области (северное направление)» (далее – проектируемый объект) подготовлен на основании:

- *Градостроительного кодекса РФ.*
- *Земельного кодекса РФ.*
- *Договора №5590/19-Ю от 01.10.2019г.*
- *Постановления Администрации Банинского сельсовета Фатежского района Курской области №_____от_____2019 г*
- *Закон Курской области от 31 октября 2006 года п 76-зко “О градостроительной деятельности в Курской области”;*
- *Постановления №564 от 12.05.2017г об утверждении “Положения о составе и содержании проектов планировки территории, предусматривающих размещение одного или нескольких линейных объектов”*
- *Материалов генерального плана муниципального образования Банинский сельсовет Фатежского района Курской области.*
- *Топо-плана масштаба 1:500.*
- *Проектной документации для строительства линейного объекта.*

Цель разработки проекта планировки

- *обеспечения устойчивого развития данной территории;*
- *обоснования и законодательного оформления границ территорий общего пользования;*
- *определения в соответствии с нормативами градостроительного проектирования, схемы организации улично-дорожной сети и планов инженерных коммуникаций, что позволит органу местного самоуправления оперативно принимать решения по развитию территории.*

2.2 Сведения о линейном объекте и его характеристика

Наименование проектной документации: «Автомобильная дорога по д.Жердево с/с Банинский Фатежского района Курской области (северное направление)».

Проект планировки линейного объекта выполнен на основании задания на проектирование по материалам инженерно-геодезических изысканий выполненных ООО "Землемер".

Целью разработки проекта планировки является обеспечение устойчивого развития территории, выделение элементов планировочной структуры, установление границ земельных участков, предназначенных для строительства и размещения линейных объектов.

Технико-экономические показатели

№ п/п	Показатели	Ед. изм.	Нормативы
1.	Вид строительства		новое строительство
2.	Категория дороги		Проезд второстепенный (Табл.11.6 СП 42.13330.2016)
3.	Расчетная скорость движения	км/ч	30
4.	Расчетная интенсивность движения	ед/сут	50
5.	Наибольший продольный уклон	‰	19
6.	Количество полос движения	шт.	1
7.	Ширина полосы движения	м	3,5
8.	Ширина обочины	м	0,5 (0,2)
9.	Ширина земляного полотна	м	4,5 (3,9)
10.	Поперечный уклон проезжей части	‰	20
11.	Поперечный уклон обочин	‰	40
12.	Расчетная нагрузка на дорожную одежду	кН	100
13.	Строительная длина	км	1,69

2.3 Размещение проектируемого объекта

Проект планировки территории предусматривает строительство линейного объекта на территории Банинского сельсовета Фатежского района Курской области.

Место размещения объекта в границах кадастровых кварталов: 46:25:080101, 46:25:080102, 46:25:080103 (схему расположения планируемой территории на кадастровой карте см. в проекте межевания территории, чертеж межевания).

Категория земель территории для размещения линейного объекта – земли населённых пунктов.

Площадь территории, необходимая для строительства линейного объекта состоит из 1 участка и составляет 23378 м.кв.

Установление сервитутов необходимо осуществить после прокладки сетей на основании исполнительной документации. Сервитуты подлежат государственной регистрации в соответствии с Федеральным законом № 218-ФЗ «О государственной регистрации недвижимости».

2.4 Перечень координат характерных точек границ зон планируемого размещения линейного объекта (МСК 46)

№	X	Y							
1	472 488,572	1 277 822,016	46	473 532,493	1 278 913,384	92	472 850,460	1 278 285,289	
2	472 493,333	1 277 826,601	47	473 529,513	1 278 932,355	93	472 810,051	1 278 259,675	
3	472 506,807	1 277 840,204	48	473 511,870	1 278 928,747	94	472 782,138	1 278 238,890	
4	472 515,570	1 277 851,770	49	473 517,281	1 278 898,429	95	472 755,007	1 278 211,205	
5	472 528,660	1 277 873,680	50	473 512,724	1 278 879,498	96	472 726,526	1 278 177,444	
6	472 584,739	1 277 961,436	51	473 508,792	1 278 858,028	97	472 655,137	1 278 093,386	
7	472 629,566	1 278 024,792	52	473 504,603	1 278 830,484	98	472 635,962	1 278 070,229	
8	472 641,085	1 278 050,450	53	473 498,942	1 278 800,904	99	472 624,356	1 278 043,178	
9	472 649,532	1 278 070,787	54	473 482,244	1 278 773,963	100	472 607,442	1 278 013,357	
10	472 681,863	1 278 105,764	55	473 464,583	1 278 757,616	101	472 581,613	1 277 972,234	
11	472 737,337	1 278 168,038	56	473 437,985	1 278 736,658	102	472 572,235	1 277 956,087	
12	472 768,736	1 278 205,892	57	473 417,529	1 278 711,074	103	472 518,256	1 277 871,694	
13	472 776,732	1 278 218,029	58	473 403,308	1 278 686,445	104	472 509,986	1 277 859,993	
14	472 783,186	1 278 224,253	59	473 396,161	1 278 665,853	105	472 504,181	1 277 850,842	
15	472 832,632	1 278 260,497	60	473 387,395	1 278 645,209	106	472 495,190	1 277 841,591	
16	472 871,352	1 278 282,616	61	473 373,958	1 278 626,123	107	472 478,489	1 277 826,004	
17	472 879,043	1 278 290,781	62	473 329,659	1 278 584,466	108	472 453,054	1 277 801,065	
18	472 890,615	1 278 307,109	63	473 295,916	1 278 545,515	109	472 419,881	1 277 771,075	
19	472 892,524	1 278 306,092	64	473 279,082	1 278 528,721	110	472 414,242	1 277 765,084	
20	472 897,863	1 278 315,932	65	473 269,460	1 278 520,573	111	472 421,926	1 277 758,125	
21	472 931,512	1 278 309,435	66	473 229,351	1 278 487,709	112	472 445,529	1 277 783,610	
22	472 943,456	1 278 309,039	67	473 224,250	1 278 482,988	113	472 461,065	1 277 797,026	
23	472 960,692	1 278 316,089	68	473 213,100	1 278 474,860	114	472 474,547	1 277 807,895	
24	473 011,689	1 278 355,574	69	473 205,607	1 278 471,029				
25	473 042,611	1 278 374,107	70	473 171,072	1 278 457,094	116	473 466,000	1 278 750,260	
26	473 070,132	1 278 398,683	71	473 146,665	1 278 438,921	117	473 466,500	1 278 750,260	
27	473 073,906	1 278 399,989	72	473 133,011	1 278 425,573	118	473 466,500	1 278 750,760	
28	473 108,220	1 278 399,857	73	473 127,906	1 278 419,850	119	473 466,000	1 278 750,760	
29	473 124,384	1 278 403,153	74	473 120,666	1 278 414,903				
30	473 136,414	1 278 412,888	75	473 073,063	1 278 411,596				
31	473 147,720	1 278 426,063	76	473 063,847	1 278 406,748				
32	473 175,770	1 278 444,106	77	473 038,455	1 278 385,369				
33	473 198,331	1 278 451,740	78	473 022,596	1 278 375,195				
34	473 222,350	1 278 464,594	79	473 001,394	1 278 361,000				
35	473 241,054	1 278 476,403	80	472 980,418	1 278 348,198				
36	473 292,884	1 278 517,021	81	472 950,069	1 278 329,683				
37	473 388,121	1 278 607,872	82	472 940,494	1 278 322,867				
38	473 403,257	1 278 628,272	83	472 928,155	1 278 322,472				
39	473 416,157	1 278 670,526	84	472 908,413	1 278 326,423				
40	473 427,910	1 278 694,326	85	472 898,889	1 278 331,288				
41	473 455,191	1 278 725,119	86	472 893,969	1 278 340,430				
42	473 482,786	1 278 744,484	87	472 878,331	1 278 332,423				
43	473 502,905	1 278 771,114	88	472 884,137	1 278 320,503				
44	473 512,022	1 278 795,903	89	472 880,090	1 278 312,882				
45	473 526,940	1 278 894,955	90	472 877,179	1 278 303,083				
			91	472 869,623	1 278 294,338				

2.5. Предельные параметры разрешенного строительства, реконструкции объектов капитального строительства, входящих в состав линейных объектов в границах зон их планируемого размещения.

Процент застройки территории составляет 10% от испрашиваемой территории. Минимальные отступы от границ земельных участков в целях определения мест допустимого размещения объектов капитального строительства не устанавливались. Требования к архитектурным решениям объектов капитального строительства, входящих в состав линейных объектов не устанавливались.

2.6. Мероприятия по сохранению объектов культурного наследия от возможного негативного воздействия в связи с размещением линейных объектов.

Строительство линейного объекта не несет возможного негативного воздействия на объекты культурного наследия ввиду отсутствия охранных зон объектов культурного наследия, подпадающих на территорию для строительства линейного объекта.

2.7 Мероприятия по охране окружающей среды.

Объект строительства в соответствии с показателями постановления Правительства РФ от 19.09.98г. №1115 «О порядке отнесения организаций к категориям по гражданской обороне» не категорирован по гражданской обороне (ГО).

В соответствии с СНиП 2.01.51-90 территория, на которой расположен объект строительства не расположена в зонах возможных сильных разрушений, возможного опасного радиоактивного заражения (загрязнения); не располагается в зонах возможного опасного химического заражения и возможного катастрофического затопления.

Проектируемая автомобильная дорога не имеет пересечений с потенциально опасными объектами.

Объект строительства не представляет опасности для рядом расположенных объектов промышленной застройки, и не может привести к возникновению ЧС. Строительство не предполагает хранения, обращения и использования взрывчатых, легковоспламеняющих, ядовитых и радиоактивных веществ и материалов.

На участке проектируемого объекта не предусмотрен технологический процесс, аварийная остановка которого может привести к возникновению ЧС. Проектируемый объект находится в районе не подверженном опасным геологическим процессам, экстремальным ветровым и снеговым нагрузкам, наледям и т.д., поэтому проведение специальных мероприятий по защите территории объекта, зданий, сооружений и оборудования от чрезвычайных ситуаций природного и техногенного характера не требуется.

2.8. Защита территории от чрезвычайных ситуаций природного и техногенного характера, проведение мероприятий по гражданской обороне и обеспечению пожарной безопасности.

Объект является не категоризованным по ГО. Проектируемый объект находится в зоне возможного сильного радиационного заражения, светомаскировки и сейсмичности;

- сейсмичность района 5 баллов;
- на территории проектируемого объекта возможны: сильные морозы, снегопады, снежные заносы, налипание мокрого снега, сильный гололед, ливневые дожди, крупный град, жара, оползни, комплекс неблагоприятных природных явлений проектируемый объект категории по ГО не имеет;
- на площадке проектируемого объекта защитное сооружение не предусматривается;
- на территории проектируемого объекта возможны опасные природные процессы:

возможны пыльные бури, сильные морозы, сильные снегопады, налипание мокрого снега, ливневые дожди, жара, засуха, чрезвычайная пожароопасность, природные пожары, подтопление, комплекс неблагоприятных природных явлений;

-Потенциально опасные объекты аварии на которых могут повлиять на деятельность проектируемого объекта в непосредственной близости отсутствуют.

-Транспортные коммуникации в районе строительства, аварии на которых могут повлиять на деятельность проектируемого объекта отсутствуют.

- *Постановление Госстроя России от 29 октября 2002 г. № 150 и включены в Систему нормативных документов в строительстве (СНиП 11-04-2003) постановлением Госстроя России от 27 февраля 2003 г. № 27 "Об утверждении инструкции о порядке разработки, согласования, экспертизы и утверждения градостроительной документации (в части не противоречащей Государственному Кодексу РФ от 29.12.2004 №190-ФЗ);*
- *Градостроительным кодексом Российской Федерации №190-ФЗ от 29.12.2004г.*
- *Земельным кодексом Российской Федерации №136-ФЗ от 25.10.2001г;*
- *Закон Курской области от 31 октября 2006 года п 76-зко "О градостроительной деятельности в Курской области";*
- *Постановления №564 от 12.05.2017г об утверждении "Положения о составе и содержании проектов планировки территории, предусматривающих размещение одного или нескольких линейных объектов"*
- *СП 42.13330.2011 Градостроительство. Планировка и застройка городских и сельских поселений. Актуализированная редакция СНиП 2.07.01-89**
- *СНиП 11-04-2003 "инструкция о порядке разработки, согласования, экспертизы и утверждения градостроительной документации".*
- *ГОСТ Р 22.0.01-94 «Безопасность в чрезвычайных ситуациях. Основное положение»*
- *ГОСТ 22.3.03-97 «Безопасность в чрезвычайных ситуациях. Защита населения. Основные положения»*
- *ГОСТ Р 22.3.03-94 «Безопасность в чрезвычайных ситуациях. Защита населения. Основные положения»*
- *Сборник методик по прогнозированию возможных аварий, катастроф, стихийных бедствий в РСЧС.*
- *Приказ Ростехнадзора от 11.03.2013 N 96 "Об утверждении Федеральных норм и правил в области промышленной безопасности "Общие правила взрывобезопасности для взрывопожароопасных химических, нефтехимических и нефтеперерабатывающих производств" (Зарегистрировано в Минюсте России 16.04.2013 N 28138)*