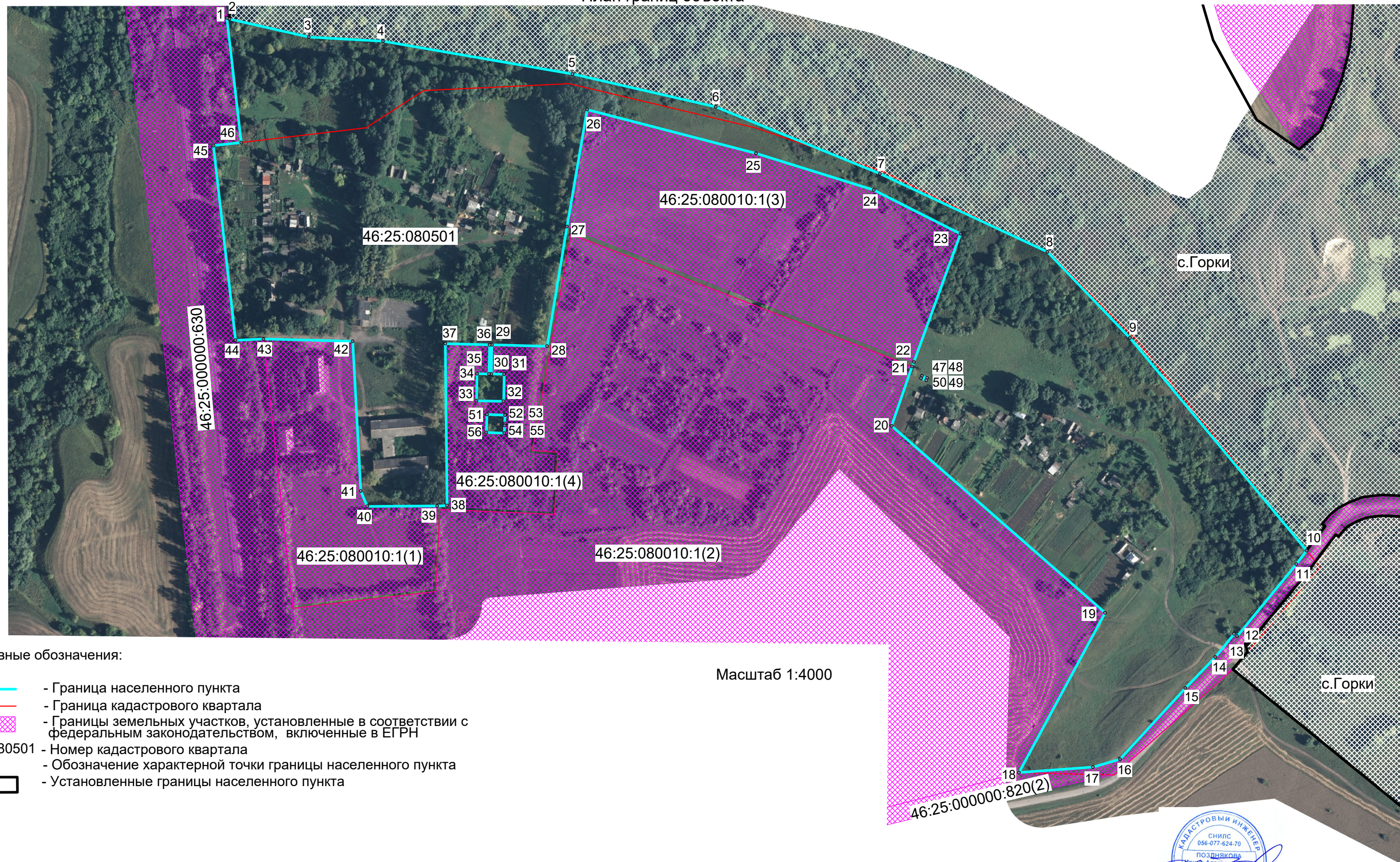




ОПИСАНИЕ МЕСТОПОЛОЖЕНИЯ ГРАНИЦ
населенного пункта х.Сорокин Банинского сельсовета
Фатежского района Кувской области
(наименование объекта)
План границ объекта

Лист 1



Условные обозначения:

- Граница населенного пункта
- Граница кадастрового квартала
- Границы земельных участков, установленные в соответствии с федеральным законодательством, включенные в ЕГРН
- 46:25:080501 - Номер кадастрового квартала
- 1 - Обозначение характерной точки границы населенного пункта
- Установленные границы населенного пункта

Масштаб 1:4000

Подпись _____ Позднякова И.А.

Дата "27" апреля 2022 г.

